



**AKTIV**  
**ATTRAKTIV**

**KOMMUNEDIREKTØREN ORIENTERER RÅD FOR  
PERSONER MED FUNKSJONSNEDESETTELSE, 29.11.2023**

## KOMMUNEDIREKTØREN ORIENTERER OM:

- Nyvalg av råd
- Øysteinsalen
- Digitalt ledsagerbevis
- NAV vertskommunesamarbeid
- Helseplattformen
- Reguleringsplan Jyssen

# NYVALG AV RÅD

---

- Valg i kommunestyret 12. desember
- Valgnemnda foreslår kandidater

# ØYSTEINSALEN

---

- Platene i amfiet
  - Platene forhindrer klemskader og «tråkkefeller»
  - Estetisk utforming når amfiet skyves inn
  - Endring av platene løser ikke sittekomforten
  - Konklusjon: Det blir ikke gjort endringer
- Teleslynge
  - 4 halskjeder som settes frem ved arrangementer
  - System via «Rogør»-protokollen
    - Mangler en boks ved inngang som automatisk skal koble til teleslyngeanlegget
    - Bestilt - leveringstid

# DIGITALT LEDSAGERBEVIS

Koster 10 145 kroner i året for Skaun kommune

Fordel: Enklere saksbehandling og enklere for innbyggerne.





# Vertskommunesamarbeid NAV Skaun og NAV Melhus

Samarbeid til beste for innbyggerne

22.11.2023 // Heidi Skorstad, Enhetsleder NAV



# Samarbeidet mellom NAV Skaun og NAV Melhus organisert som et prosjekt. Bakgrunn for prosjektet var:



Tidligere NAV-leder ved NAV Melhus sa opp stillingen sin juni 2022

Ferie/ fleks og seniordager medførte rask avgang

Nabohjelp i en situasjon med behov for ledelse av NAV

Enighet om å løse det i et prosjekt for å se på mulige effekter av samarbeid mellom kommunene.

## Målet med prosjekt NAV Skaun NAV Melhus var å utrede:



Kan felles ledelse av de to kontorene gi positive effekter i tjenestene til innbyggerne?



Kan samarbeid på tvers av Melhus og Skaun bidra til tjenesteutvikling og mer effektive samarbeidsstrukturer?



Mandatet for prosjekt NAV Skaun NAV ble derfor å utrede 3 alternativer for fremtidig organisering av de to NAV-kontorene:



To enheter felles leder,  
to lokasjoner



Vertskommunemodell,  
en enhet to lokasjoner

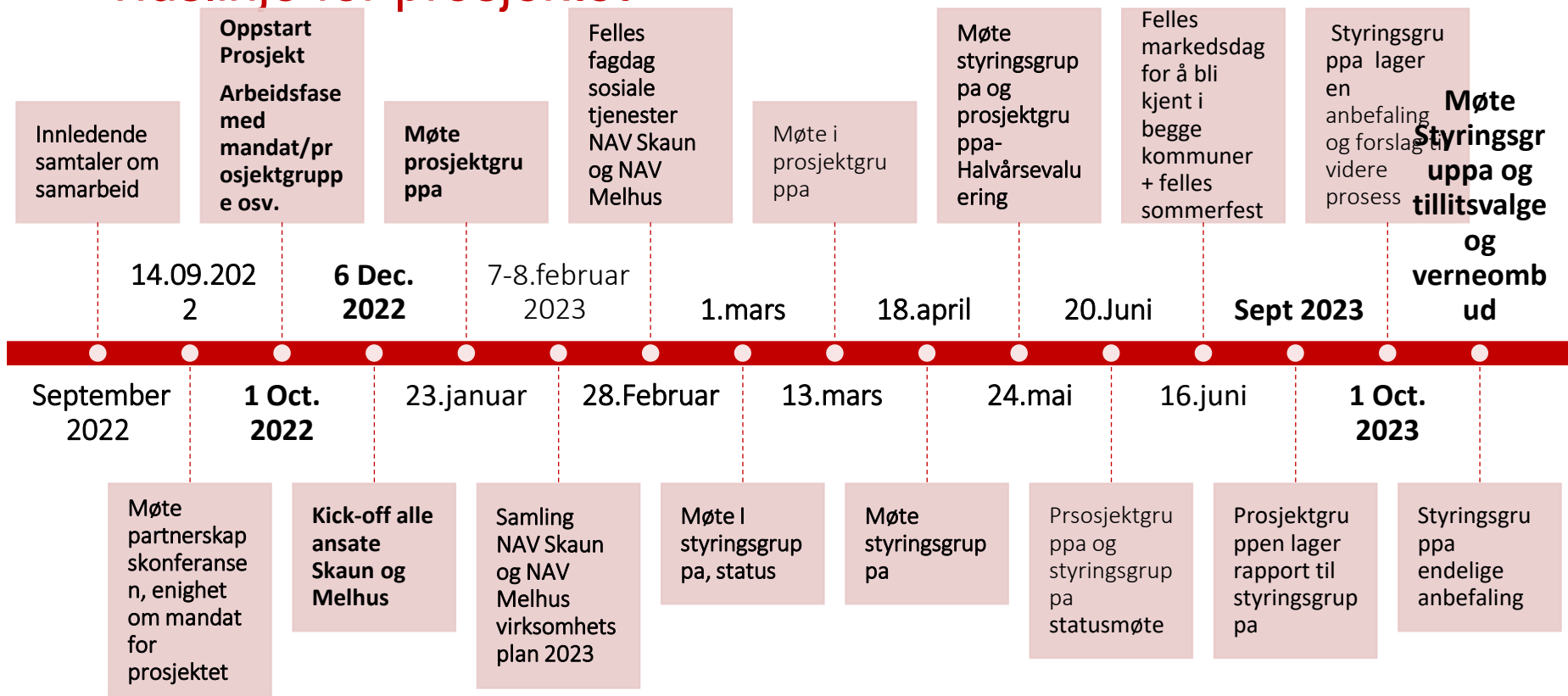


To enheter, to NAV-  
ledere

# Prosjektet har vært styrt etter følgende struktur og roller



# Tidslinje for prosjektet



## Hva har vi samarbeidet om i prosjektperioden

- Sosiale tjenester: rutiner, prosjekter, forbedringsarbeid og praktiske utfordringer i hverdagen, tilsynsarbeid, barneperspektivet,
- Markedsarbeid: slått sammen markedsteam ved begge kontor, Trøndelagsmodellen, Møteplassen, kvalifisering, formidling.
- Flyktingearbeid: Forbedringsarbeid, dele rutiner,
- Oppfølging arbeidssøkere, AAP, Sykefraværsarbeid: fagsamlinger,
- Ledelse: etablert lederteam: En enhetesledere og tre avdelingsledere.
- HMS: felles utvikling av ROS, Sikkerhetsarbeid, øvelser, arbeidsmiljøtilak osv,

# Et blikk på erfaringer så langt

Fra leders perspektiv:

- Både NAV Melhus og NAV Skaun går godt. Gode resultater og lavt sykefravær. Gode tjenester til innbyggerne.
- Forutsetning for suksess: tilstedeværende avdelingsledere og tillitsbasert ledelse
- Ledelse på overordnet nivå vs nærledelse
- Felles ledermøter – vi lærer av hverandre og gjør

hverandre bedre

- Vi løser oppgavene mer effektivt når vi ser NAV Skaun og NAV Melhus under ett – kompetansen til å løse oppgaver finnes på et av de to kontorene
- Begge kontor har sårbarhet i fagområder som gjeldsrådgivning, kvalifiseringsprogrammet og markedsarbeid.
- Fremtidig budsjettkutt vil øke denne sårbarheten.
- Utfordring: to MBA, to kontormøter, to ROS-analyser, osv osv. Ulik struktur i de to kommunene, hvor er NAV plassert.



## Utfordringer i året som har vært

- Taushetsplikten har vært til hinder for samarbeid på saksnivå
- Har kun kunne samarbeidet på fagutvikling – ikke dele på oppgaver
- Ledelse og nok tilstedeværelse
- Gjøre alt to ganger

## Prosjektgruppens anbefaling

- Vil ikke anbefale en struktur med en leder for to kontor.
- Skal vi samarbeide på samme måte må vi NAV-kontorene også få «stordriftsfordelene» ved å kunne dele på oppgaver og avlaste hverandre ved behov
- Store og robuste enheter reduserer sårbarhet og gir bedre tjenester til innbyggerne fordi vi er flere å spille på
- Større enheter gir bedre tilretteleggingsmuligheter
- Begge kontor står stødig på egne ben, men forventede kutt i offentlig sektor vil utfordre NAV-kontorene i begge kommuner.

## Brukerrådets anbefaling

- Viktig med tilgjengelige NAV-kontor i begge kommuner
- Medvirkning blant ansatte i prosessen
- Positive til at vertskommunesamarbeid kan redusere sårbarhet og sikre gode tjenester også ved fravær/ ferie
- Bruk brukerutvalget i prosessen med å finne en form på møte i brukerutvalget.





# Utfordringer

- Dyrtid
- Effektivisering
- Budsjettkutt
- Økte press på tjenestene (spesielt de sosiale tjenestene)
- «mer for mindre»
- Mer kompleksitet i sakene til NAV



## Styringsgruppens anbefaling

- Vertskommunesamarbeid med Skaun kommune som vertskommune for Melhus
- Bakgrunn for styringsgruppas anbefaling:
- Positive erfaringer med vertskommunesamarbeid mellom kommunen på IKT og barnevern
- Rapporten fra arbeidsgruppa viser at samarbeidet gir bedre tjenester til innbyggerne
- Ønsker å utarbeide forslag til vertskommuneavtale

## Muligheter og forutsetninger i et vertskommunesamarbeid

- Fortsatt to lokasjoner – tilgjengelige tjenester i begge kommuner
- I utforming av vertskommunesamarbeidet må medarbeidere (tillitsvalgte og verneombud) involveres.
- Form, struktur og hvordan man praktisk skal organisere modellen må løses i dialog mellom ledelse i NAV og medarbeiderne
- Målet er alltid å styrke tjenestetilbudet og redusere sårbarhet i tjenesteleveransen til innbyggerne i begge kommuner.



**HELSEPLATTFORMEN**

felles pasientjournal i Midt-Norge



# Statusrapport – innføringen av Helseplattformen i Skaun kommune

Skaun Eldreråd og Råd for Personer med Funksjonsnedsettelse

20.11.2023

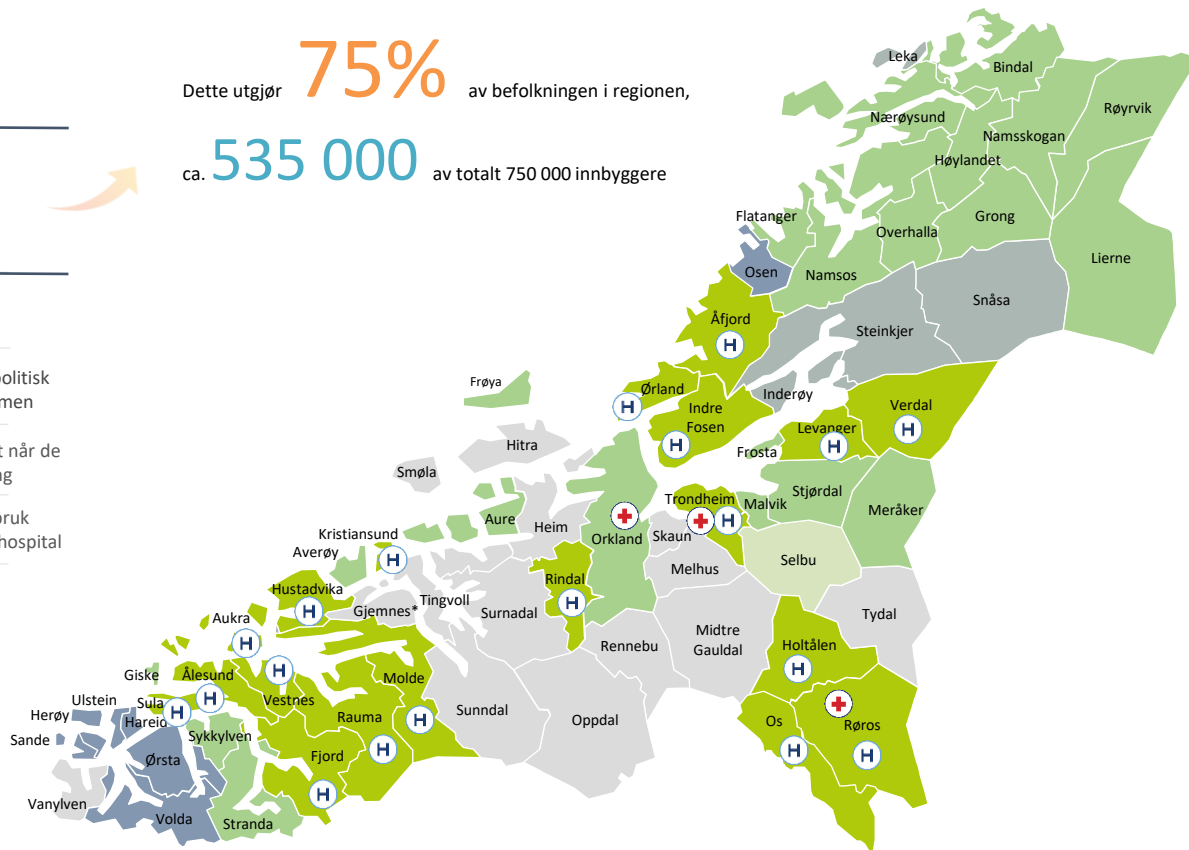
Hege Qvenild Oustad – lokal innføringsleder (LIL)

# Status for Helseplattformen pr. 6. november 2023



Dette utgjør **75%** av befolkningen i regionen,  
ca. **535 000** av totalt 750 000 innbyggere

-  **19** Kommuner har tatt Helseplattformen i bruk
-  **15** Kommuner har vedtatt å innføre Helseplattformen
-  **7** Kommuner har begynt med forberedende aktiviteter
-  **21** Kommuner planlegger å ta politisk beslutning om Helseplattformen
-  **4** Kommuner har ikke tidfestet når de skal ha kommunal behandling
-  Helseforetak som har tatt i bruk Helseplattformen: St. Olavs hospital
-  Alle sykehuslaboratorier i Midt-Norge



# Aktøromfang KI1



Oppstart 27.april 2024

MIDTRE  
GAUDAL  
KOMMUNE



MELHUS  
KOMMUNE



OPPDAL  
KOMMUNE



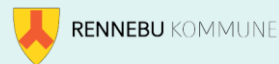
Selbu kommune



SKAUN  
KOMMUNE



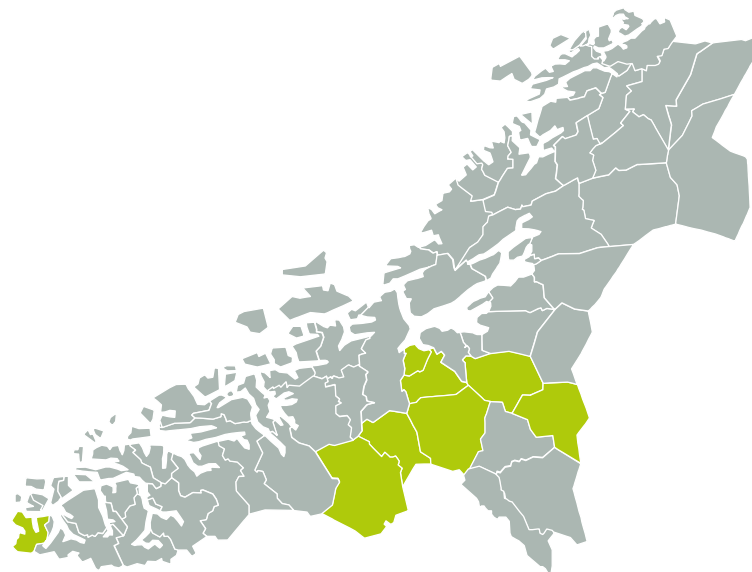
TYDAL KOMMUNE



RENNEBU KOMMUNE



VANYLVEN KOMMUNE



# 9 kommuner gikk på Helseplattformen 3.november 2023



## Oppstart 3.november 2023



Kristiansund kommune  
I medvind uansett vær



Vestnes  
kommune



HUSTADVIKA  
KOMMUNE



Fjord  
kommune



MOLDE KOMMUNE



Rindal  
*-tid til å leve*



Rauma  
kommune



SULA KOMMUNE



Aukra kommune

[Rindal kommune har tatt i bruk Helseplattformen \(trollheimsporten.no\)](https://trollheimsporten.no)

34 kommuner er per nå medeiere



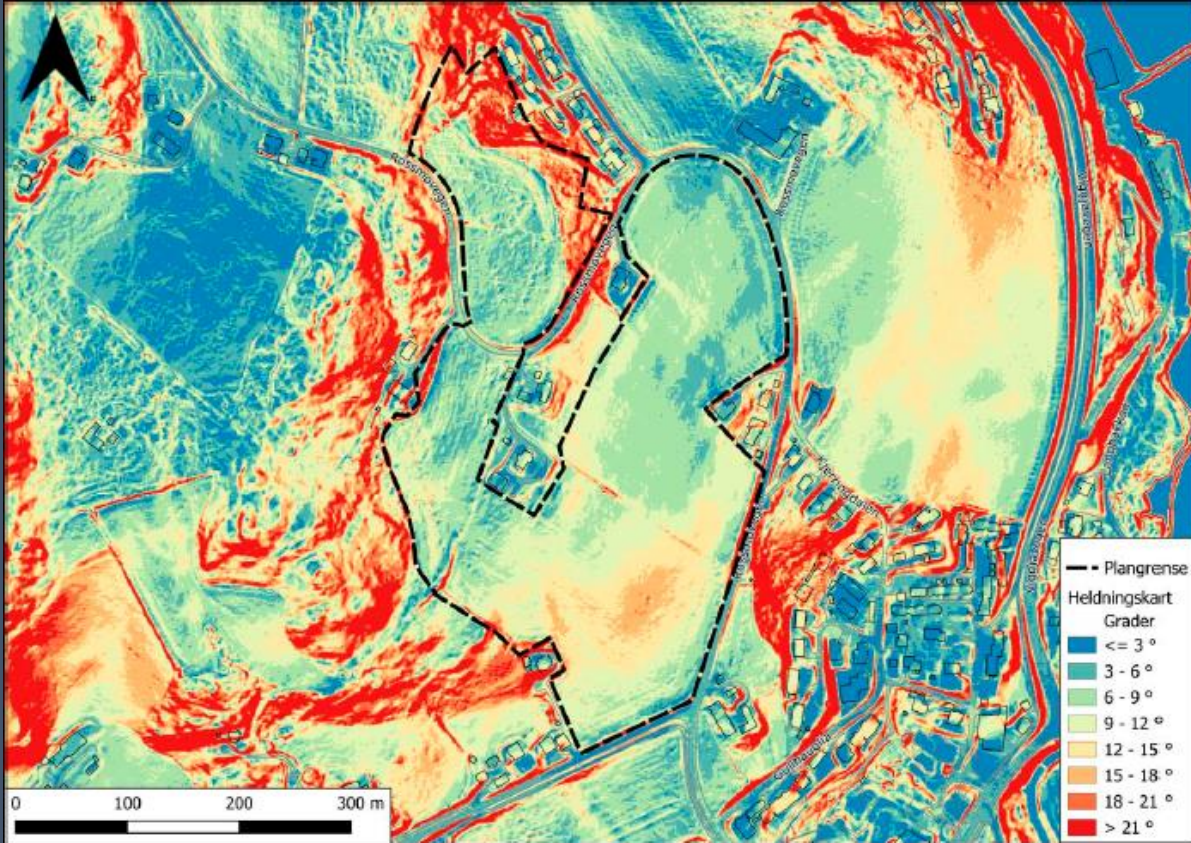




- Vi ligger i rute med alle aktiviteter i kommunen
- Høyt tempo frem til innføring
- Dagens aktiviteter
  - Bygge systemets grunnstrukturer
  - Opplæringsplanlegging og påmelding til kurs
  - Forberede enhetene og avdelingene på endring
  - Teknisk planlegging og rigging av utstyr
- Jobber med arbeidspakker for å systematisere arbeidet
  - Gjennomført ca ¼ av alle arbeidspakker, og er ut i fra det i rute til oppstart i april 2024.



- Minner om at HelsaMi kan taes i bruk allerede nå:
- Logg inn via nettleser:
  - [HelsaMi - Helseplattformen AS](#)
- Eller last ned appen
  - I play butikk (android) eller app store (apple)
- Oppfordrer alle til å logge inn, og gjøre seg kjent med verktøyet. Har du vært i kontakt med St.Olav eller andre kommuner som benytter HelsaMi, vil du også kunne ha informasjon i HelsaMi.
- Mer informasjon vil komme på nettsidene til Skaun kommune, og også som brev til innbyggerne i den siste delen av innføringen (mars/april 2024).



Orientering om detaljplan for jysan

**NB! Planforslaget er innsendt kommunen for gjennomgang og tilbakemeldinger.**

Krav i kommuneplan

## **Krav i gjeldende kommuneplanens arealdel (KPA)**

Ingen eksplisitte bestemmelser: Det vil si generelle krav etter teknisk forskrift gjelder

## **Krav i ny kommuneplanens arealdel (KPA)**

### **Universell utforming ( § 11-9 nr. 5)**

Ved utarbeidelse av alle reguleringsplaner skal det gjøres rede for universell utforming. For bebyggelse skal det utarbeides bestemmelser som ivaretar universell utforming, også for utearealer.

Byggeområder med tilhørende uteareal skal planlegges utformet med god adkomst til alle bygninger, med vegger og gangveger som gir god framkommelighet for personer med nedsatt funksjonsevne. Offentlige bygg og anlegg skal planlegges med god tilgjengelighet og brukbarhet for personer med nedsatt funksjonsevne.

Minst 50 prosent av nye boenheter bør ha alle hovedfunksjoner i første etasje. Boenheter i høyere etasjer kan også anses som universelt utformet hvis de har heis.

TEK17 og [Veileder i universell utforming](#) skal legges til grunn. Se Miljøverndepartementets [T-1468 B/E Universell utforming](#).

Utfordringer med universell utforming på jysan

Terreng helning i området fra 6 til 18%

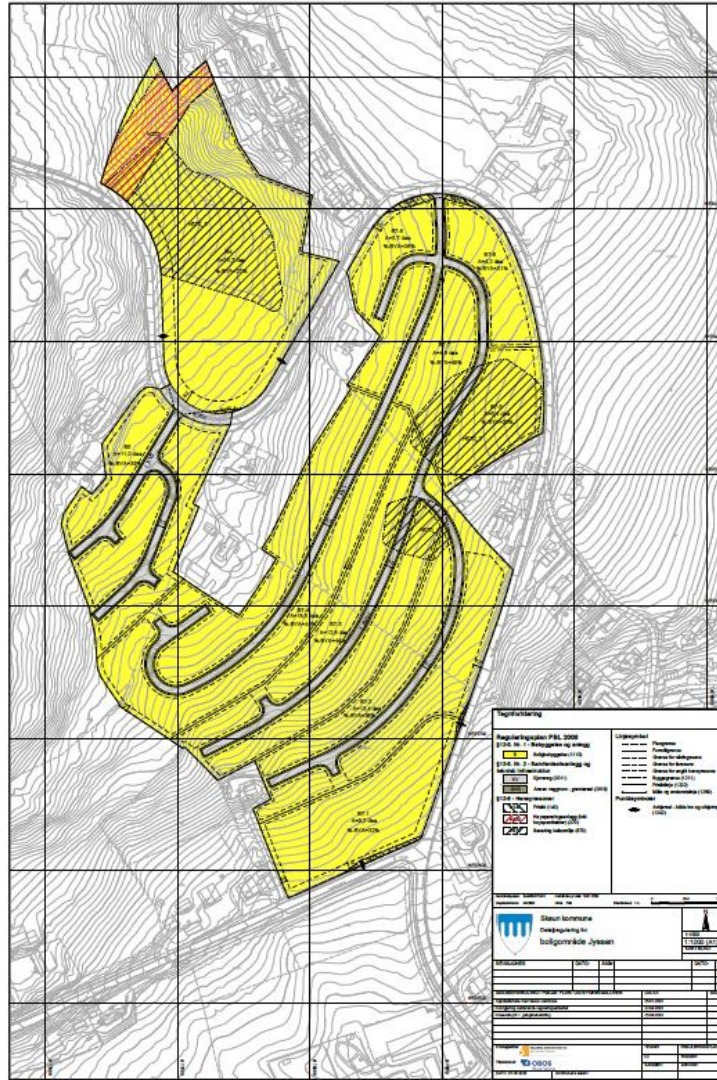
Krav til høy tetthet 3-6 boenheter per dekar

Krav til uteoppholdsareal og infrastruktur

Kostnader for gjennomføring av universell utforming

# Plankart

Jysson



# Bestemmelser - jyssan

## 3.1. Utomhusplan

Med søknad om tiltak for ny bebyggelse skal det følge detaljert og kotesatt utomhusplan i målestokk 1:500 for det aktuelle byggefeltet samt en overordnet plan for hele området. Kravet om overordnet plan gjelder ikke for felt B4 og B7-1. Detaljert plan skal vise planlagt bebyggelse, felles grøntarealer, eksisterende og planlagt terreng, beplantning (allergivennlige planter), belysning, skilt, benker, trapper, dekke over garasjeanlegg, forstøtningsmurer, utforming av veger, stigningsforhold, fast materiale på veg, naturlige ledelinjer (stier og snarveier), bilparkering, sykkelparkering, HC-parkering, avfallshåndtering, nettstasjoner, omlegging av eksisterende høyspentkabel, lekeplasser, oppholdsareal, støyskjermingstiltak, oppstillingsplass for brann og redning, vinterbruk med snølagring og hvordan universell utforming er ivaretatt.

# Illustrasjon

Jyssen

